

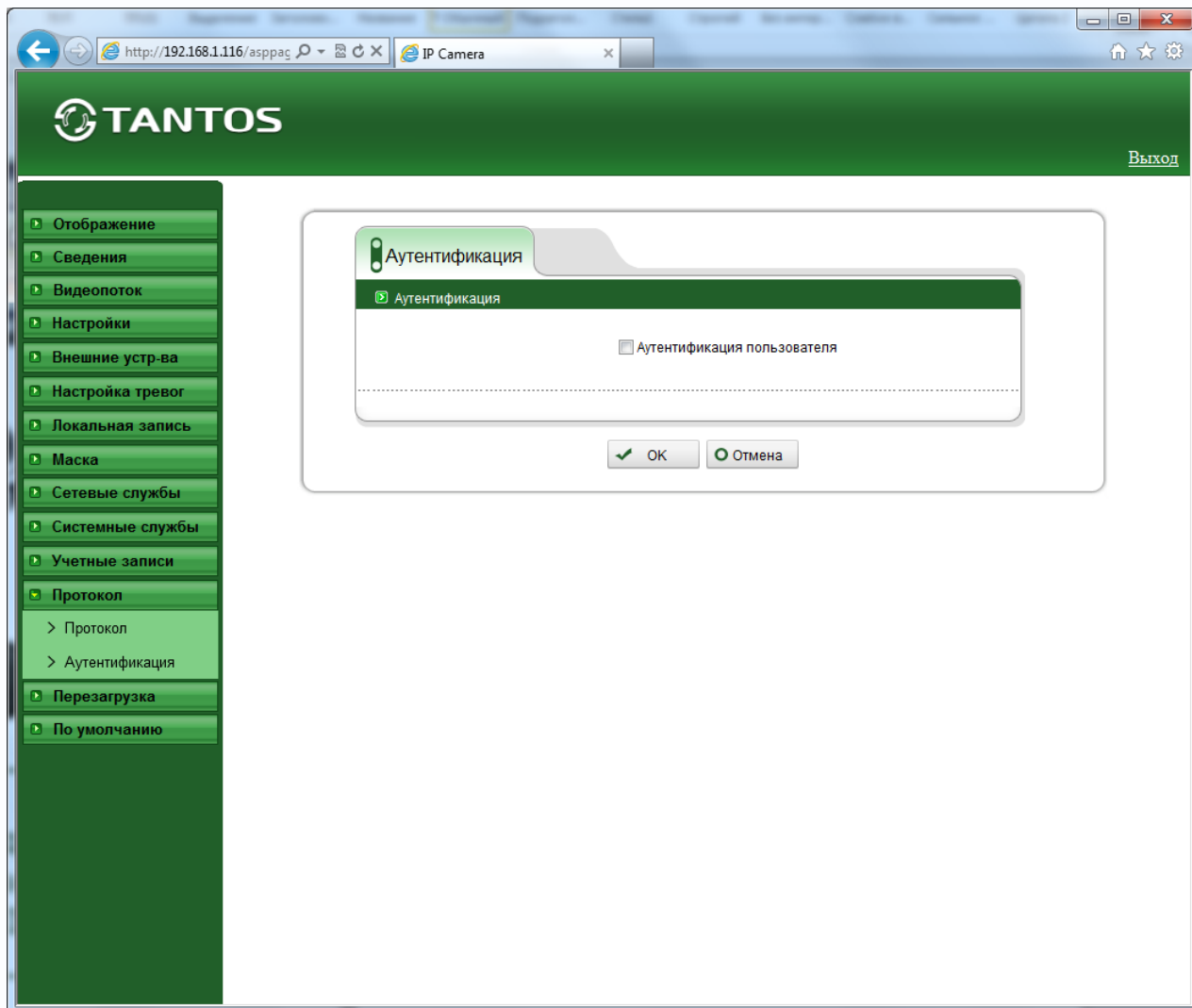
TRASSIR™



Руководство по подключению IP камер TANTOS TSi к «TRASSIR»

Подключитесь к камере через веб-интерфейс.

В меню «**Протокол**» - «**Аутентификация**» отключите аутентификацию и нажмите «**OK**».

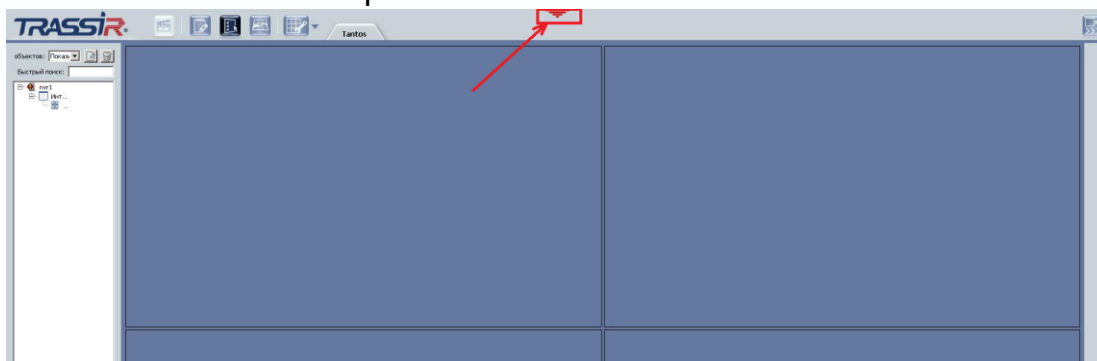


Перезагрузите камеру.

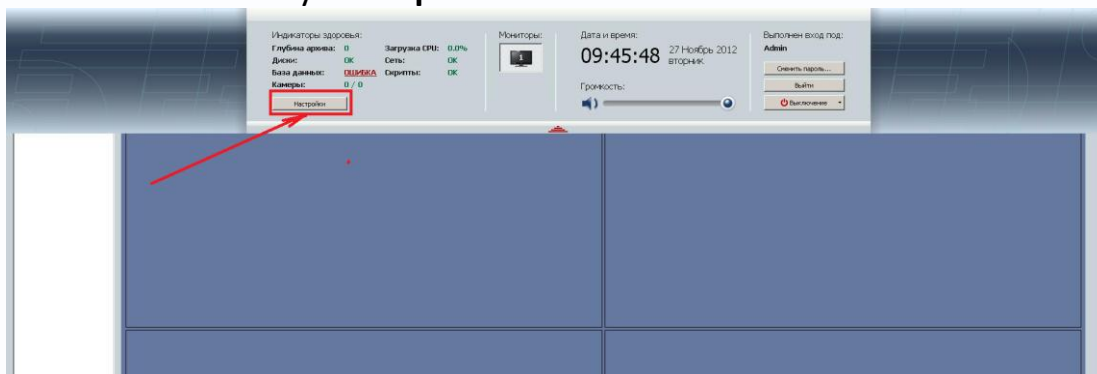


В ПО «Trassir» необходимо внести камеры следующим образом.

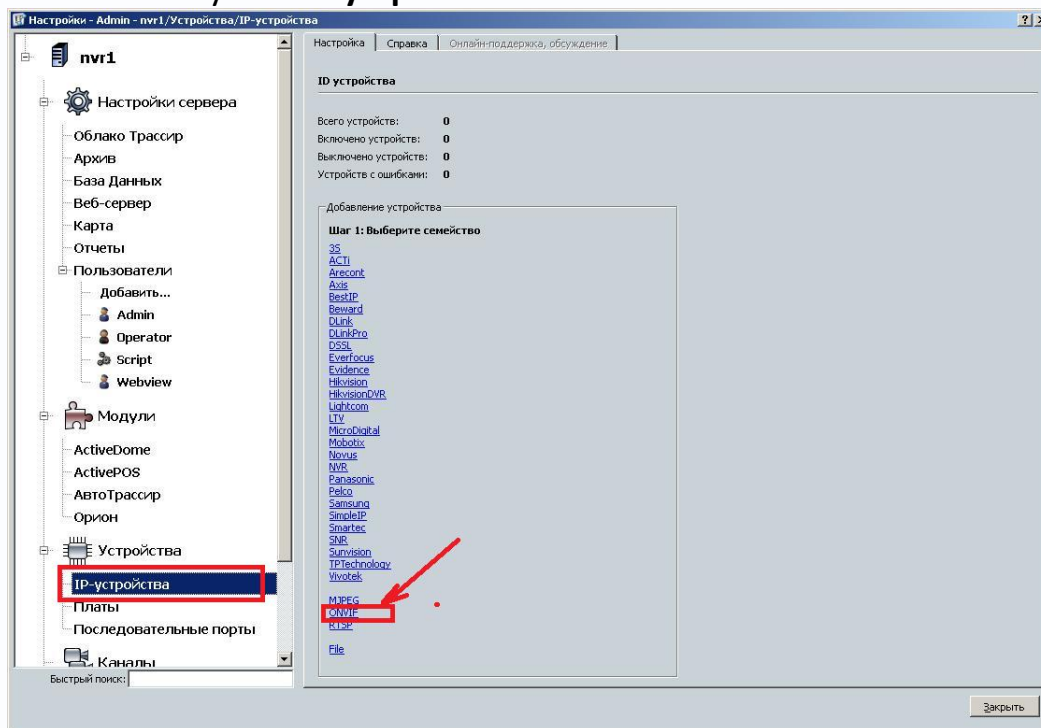
Запустите ПО «Trassir». Щелкните по указанному на рисунке треугольнику для вызова главного меню настройки.



В меню нажмите кнопку «Настройки»

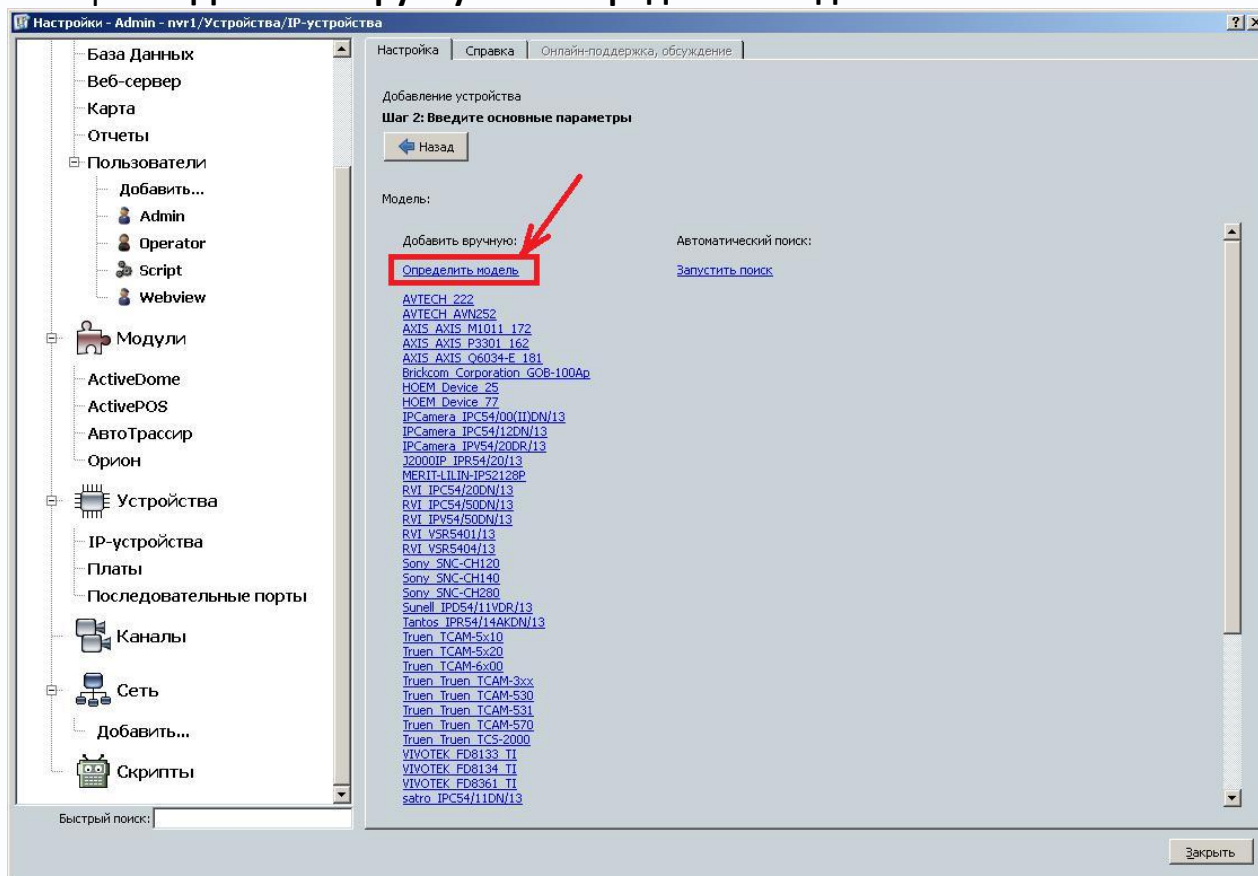


Выберите в меню пункт «IP устройства»

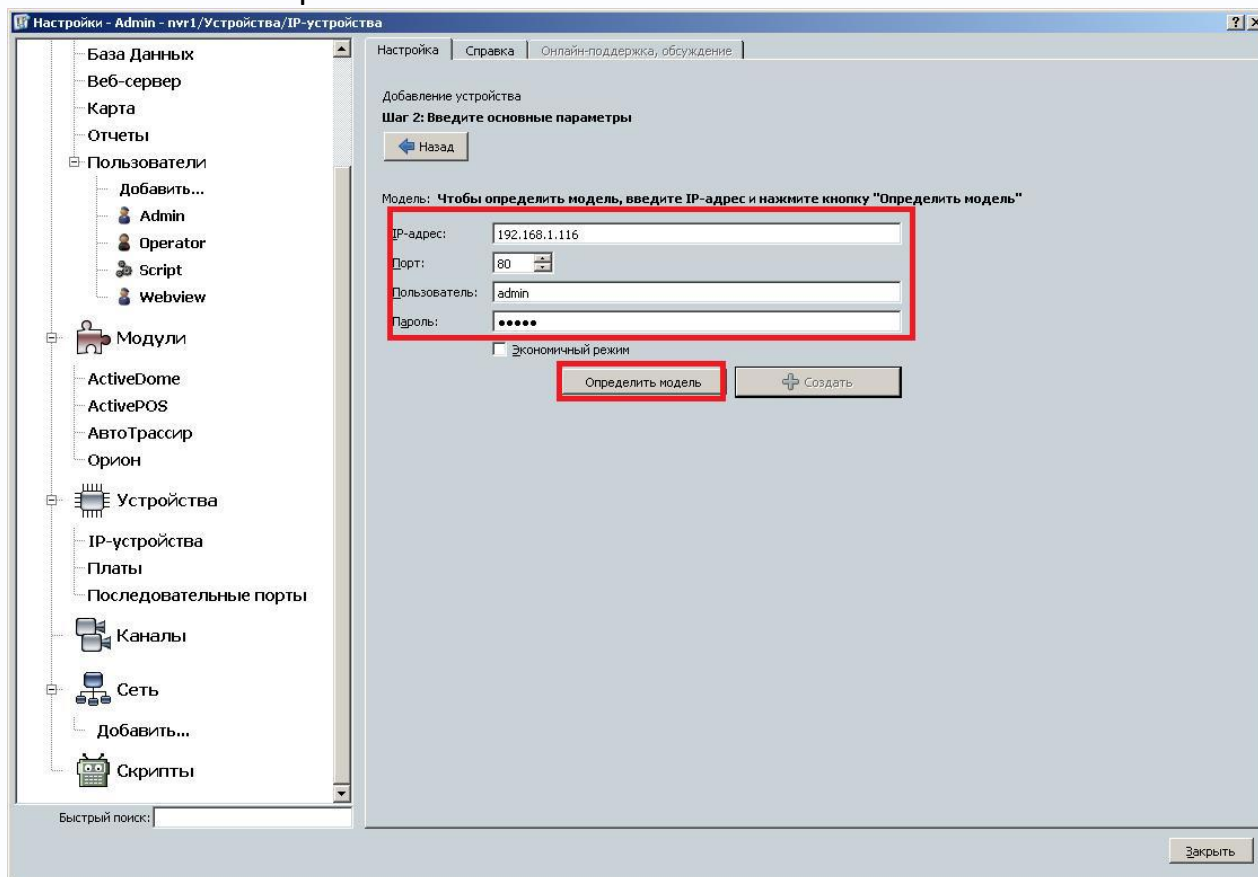


В списке моделей камер выберите «ONVIF».

Выберите «Добавить вручную» - «Определить модель».

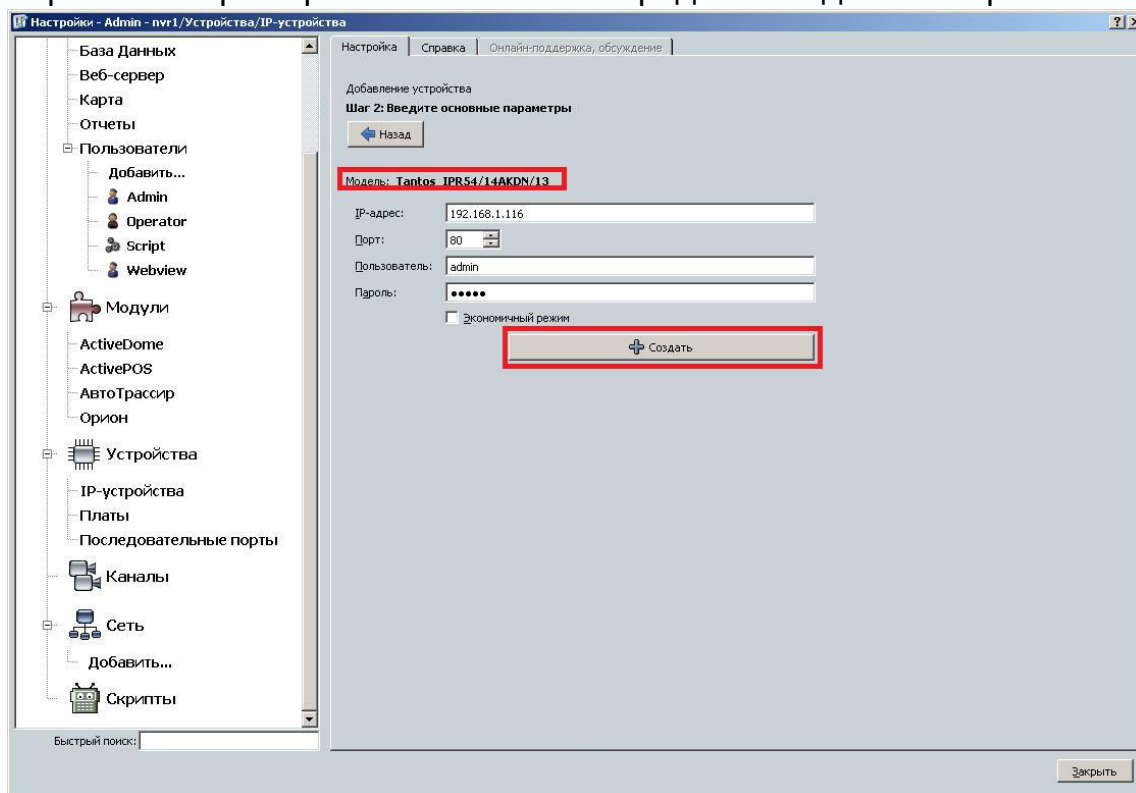


Введите IP адрес подключаемой камеры, порт веб интерфейса, имя пользователя и пароль.

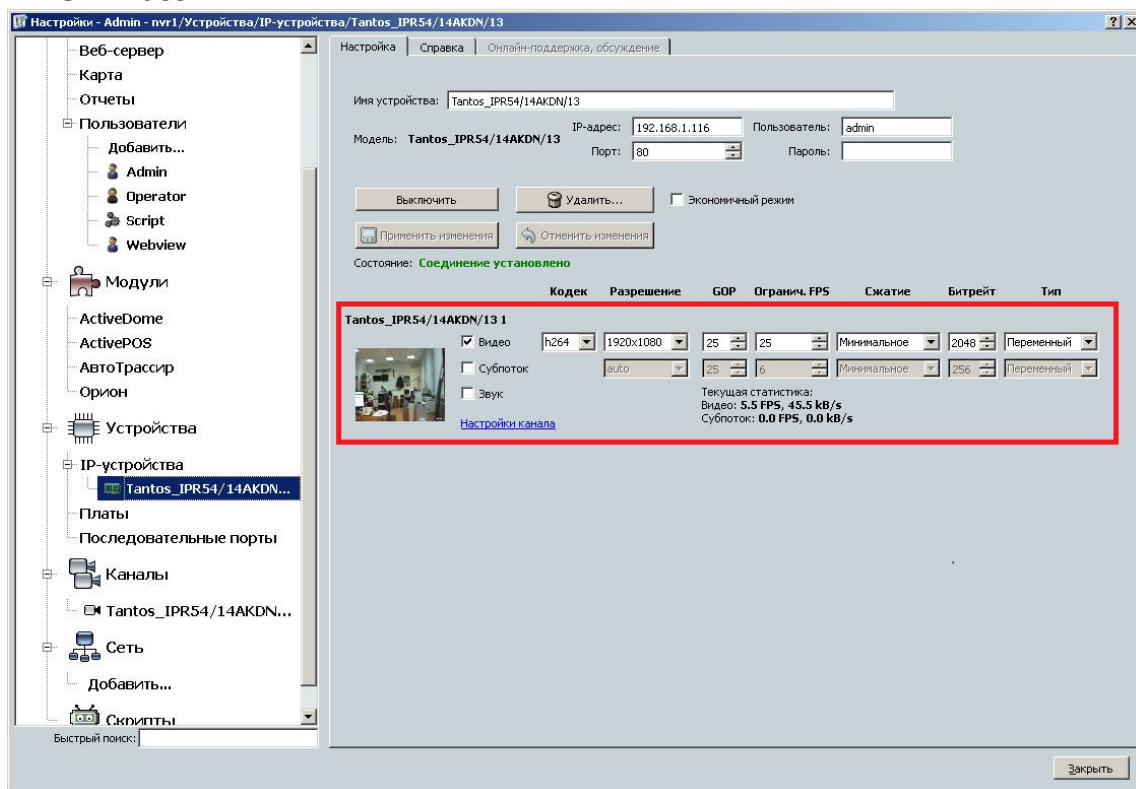


Нажмите кнопку **«Определить модель»**.

Через некоторое время ПО «Trassir» определит модель камеры.



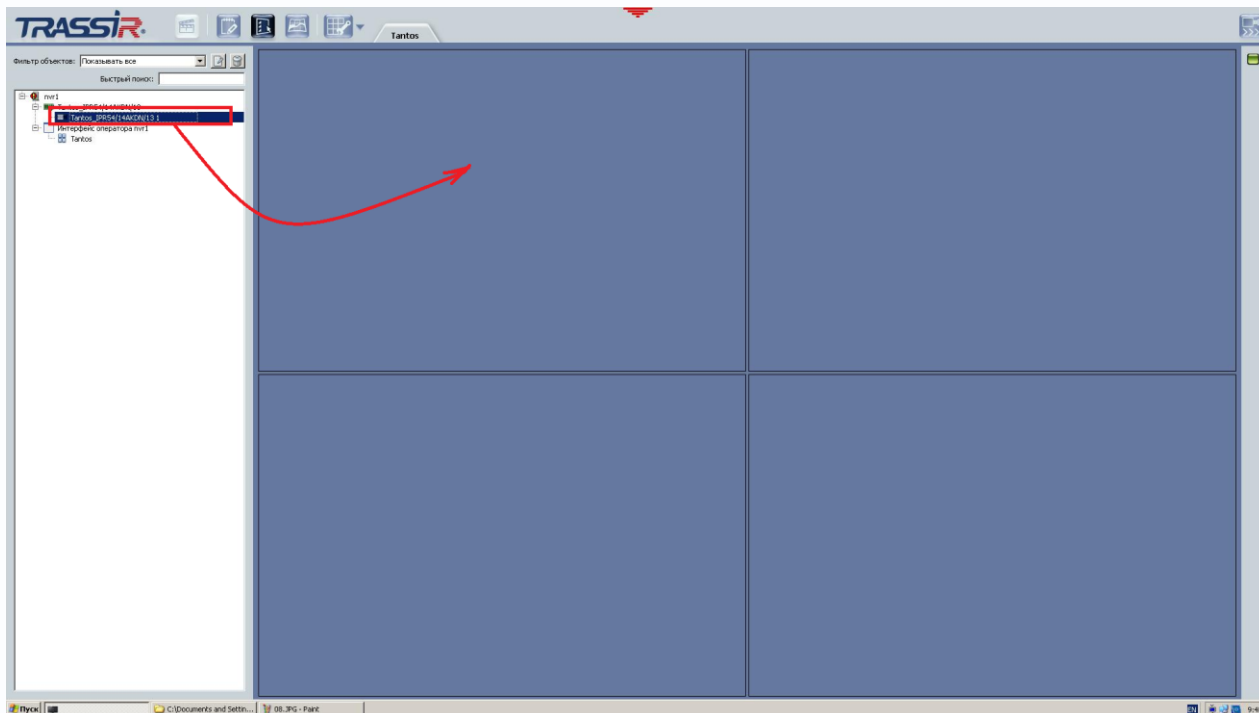
Нажмите кнопку **«Создать»** для создания видеоканала и подключения камеры к ПО «Trassir».



ПО «Trassir» покажет параметры подключения к камере. Нужно установить требуемый битрейт, количество кадров в секунду, при необходимости включить второй видеопоток для отображения.

Закройте панель настроек.

Перетащите камеру из меню на окно отображения с помощью мыши.



Изображение, транслируемое камерой, будет показано в соответствующем окне.

